

# EGZAMIN ÓSMOKLASISTY

---

Informacje dla uczniów i rodziców

# O egzaminie

- Egzamin jest obowiązkowy
- Egzamin ma formę pisemną
- Obejmuje 3 przedmioty: język polski, matematykę i wybrany język obcy nowożytny
- Wynik egzaminu nie ma wpływu na ukończenie szkoły podstawowej
- Wynik ma znaczenie przy rekrutacji do szkoły ponadpodstawowej

# Harmonogram

	Data	Czas trwania	Wydłużony czas	Przybory
Język polski	24 maja 2022r. (wtorek) godz. 9:00	120 min	do 180 min	długopis z czarnym tuszem, legitymacja szkolna
Matematyka	25 maja 2022r. (środa) godz. 9:00	100 min	do 150 min	długopis z czarnym tuszem, linijka, legitymacja szkolna
Język obcy nowożytny	26 maja 2022r. (czwartek) godz.9:00	90 min	do 135 min	długopis z czarnym tuszem, legitymacja szkolna

Oprócz standardowego czasu na rozwiązanie arkusza uczeń ma dodatkowe 5 minut na sprawdzenie poprawności przeniesienia odpowiedzi na kartę odpowiedzi.

- **Dla uczniów, którzy z przyczyn losowych lub zdrowotnych nie przystąpią do egzaminu w maju, wyznaczono termin dodatkowy w dniach: 13-15 czerwca 2022r.**

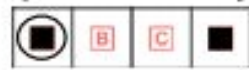
# Egzamin

## Uczeń:

- ma zakaz wnoszenia do sali egzaminacyjnej urządzeń elektronicznych, tj. telefonu, smartwatcha, kalkulatora itp.
- może posiadać małą butelkę wody (podczas pracy z arkuszem butelka powinna stać na podłodze przy nodze stolika)
- przed wejściem do sali egzaminacyjnej losuje numer stolika przy którym będzie pracować
- zapoznaje się z instrukcją umieszczoną na arkuszu egzaminacyjnym
- sprawdza kompletność arkusza
- koduje arkusz egzaminacyjny w wyznaczonych miejscach
- rozpoczyna pracę z arkuszem po otrzymaniu pozwolenia od nauczyciela

# Sposób zaznaczania odpowiedzi na karcie odpowiedzi oraz nanoszenia poprawek

Staraj się nie popełniać błędów przy zaznaczaniu odpowiedzi, ale jeśli się pomylisz, błędne zaznaczenie otocz kółkiem i zaznacz inną odpowiedź, np.



Poprawna odpowiedź w zadaniu	Układ możliwych odpowiedzi na karcie odpowiedzi	Sposób zaznaczenia <u>poprawnej</u> odpowiedzi	Sposób zaznaczenia <u>pomyłki</u> i poprawnej odpowiedzi												
<b>C</b>	<table border="1"><tr><td>A</td><td>B</td><td>C</td><td>D</td></tr></table>	A	B	C	D	<table border="1"><tr><td>A</td><td>B</td><td>■</td><td>D</td></tr></table>	A	B	■	D	<table border="1"><tr><td>⊙</td><td>B</td><td>■</td><td>D</td></tr></table>	⊙	B	■	D
A	B	C	D												
A	B	■	D												
⊙	B	■	D												
<b>AD</b>	<table border="1"><tr><td>AC</td><td>AD</td><td>BC</td><td>BD</td></tr></table>	AC	AD	BC	BD	<table border="1"><tr><td>AC</td><td>■</td><td>BC</td><td>BD</td></tr></table>	AC	■	BC	BD	<table border="1"><tr><td>AC</td><td>■</td><td>BC</td><td>⊙</td></tr></table>	AC	■	BC	⊙
AC	AD	BC	BD												
AC	■	BC	BD												
AC	■	BC	⊙												
<b>FP</b>	<table border="1"><tr><td>PP</td><td>PF</td><td>FP</td><td>FF</td></tr></table>	PP	PF	FP	FF	<table border="1"><tr><td>PP</td><td>PF</td><td>■</td><td>FF</td></tr></table>	PP	PF	■	FF	<table border="1"><tr><td>PP</td><td>⊙</td><td>■</td><td>FF</td></tr></table>	PP	⊙	■	FF
PP	PF	FP	FF												
PP	PF	■	FF												
PP	⊙	■	FF												

Jeśli się pomylisz, zapisując odpowiedź w zadaniu otwartym, pomyłkę przekreśl i napisz poprawną odpowiedź

# W czasie trwania egzaminu

- Członkowie komisji nie udzielają żadnych wyjaśnień dotyczących zadań egzaminacyjnych, odpowiadają tylko na pytania techniczne i organizacyjne.
- W uzasadnionych przypadkach przewodniczący zespołu nadzorującego może zezwolić na opuszczenie sali. Uczeń sygnalizuje taką potrzebę przez podniesienie ręki. Po uzyskaniu zezwolenia na wyjście pozostawia zamknięty arkusz, a czas jego nieobecności jest odnotowywany w protokole.
- Uczeń który jest chory, może korzystać w czasie trwania egzaminu z zaleconego przez lekarza sprzętu medycznego lub leków, pod warunkiem, że taka konieczność została zgłoszona przed rozpoczęciem egzaminu.

# Unieważnienie egzaminu z danego przedmiotu

W przypadku:

- stwierdzenia niesamodzielnego rozwiązywania zadań przez ucznia
- wniesienia lub korzystania przez ucznia z urządzenia telekomunikacyjnego albo materiałów pomocniczych
- zakłócania przez ucznia prawidłowego przebiegu egzaminu z danego przedmiotu, w sposób utrudniający pracę pozostałym uczniom

# Ważne daty

- do **30 września 2021 r.** rodzice ucznia składają do dyrektora szkoły, pisemną deklarację wskazującą język obcy nowożytny, z którego uczeń przystąpi do egzaminu ósmoklasisty
- do **15 października 2021 r.** przyjęcie od rodziców uczniów zaświadczeń o stanie zdrowia oraz opinii poradni psychologiczno-pedagogicznych
- do **22 listopada 2021 r.** rodzice zostaną poinformowani o przyznanych przez radę pedagogiczną sposobach dostosowań warunków lub form przeprowadzania egzaminu do potrzeb edukacyjnych i możliwości psychofizycznych zdających
- do **26 listopada 2021 r.** rodzice składają oświadczenia o korzystaniu albo niekorzystaniu z dostosowań wskazanych przez radę pedagogiczną



# Ważne daty

- do **24 lutego 2022 r.** możliwe są zmiany w deklaracjach wyboru języka obcego nowożytnego
- do **10 maja 2022 r.** – przekazanie dyrektorowi szkoły wniosku o zmianie języka obcego nowożytnego w przypadku laureatów/finalistów konkursów/olimpiad przedmiotowych
- do **23 maja 2022 r.** laureat lub finalista olimpiady przedmiotowej albo laureat konkursu przedmiotowego o zasięgu wojewódzkim lub ponadwojewódzkim z zakresu jednego z przedmiotów objętych egzaminem jest zwolniony z danej części egzaminu. Uczeń musi dostarczyć do szkoły odpowiednie zaświadczenie.

# Ważne daty

- **1 lipca 2022r.** od godz. 10:00 zostaną udostępnione wyniki egzaminu ósmoklasisty w systemie informatycznym ZIU dostępnym pod adresem: [www.wyniki.edu.pl](http://www.wyniki.edu.pl). Uczniowie otrzymają login oraz hasło do logowania. Zdający mogą sprawdzić wyniki egzaminu z każdego przedmiotu, jak i wynik za rozwiązanie każdego zadania.
- do **7 lipca 2022r.** przekazane zostaną przez OKE do szkół zaświadczenia/informacje o szczegółowych wynikach egzaminu ósmoklasisty.
- **8 lipca 2022r.** wydawane będą zaświadczenia/informacje o szczegółowych wynikach egzaminu ósmoklasisty.

Uczeń lub jego rodzice mają prawo wglądu do sprawdzonej i ocenionej pracy egzaminacyjnej, w miejscu i czasie wskazanym przez dyrektora OKE, w terminie **6 miesięcy** od dnia wydania zaświadczeń o szczegółowych wynikach egzaminu ósmoklasisty.

Wnioski o wgląd są przyjmowane i rozpatrywane przez OKE od dnia udostępnienia w ZIU (SIOEO) informacji o wynikach egzaminu ósmoklasisty, tj. od 1 lipca 2022 r., zgodnie z kolejnością wpływu.

# Dodatkowe informacje

Na stronie internetowej CKE [www.cke.gov.pl](http://www.cke.gov.pl) , w zakładce poświęconej egzaminowi ósmoklasisty dostępne są:

- informatory o egzaminie ósmoklasisty
- przykładowe arkusze egzaminacyjne
- arkusze egzaminu próbnego
- zestawy powtórzeniowe zadań egzaminacyjnych

Okręgowa Komisja Egzaminacyjna [www.oke.poznan.pl](http://www.oke.poznan.pl)